

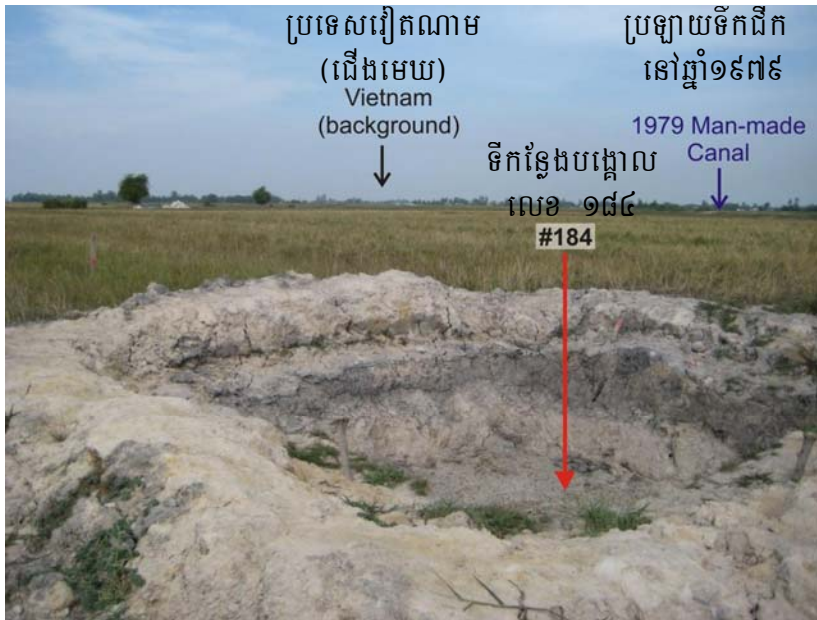
---

រូបថតបង្ហាញព្រំដែនលេខ១៨៤, ១៨៥, ១៨៦ និង១៨៧  
នៅក្នុងឃុំសំរោង ស្រុកចន្ទ្រា ខេត្តស្វាយរៀង  
PHOTOS OF BORDER POSTS  
#184, #185, #186 AND #187  
IN SAMRAONG COMMUNE,  
CHANTREA DISTRICT,  
SVAY RIENG PROVINCE

---

**បន្ទោលព្រំដែនលេខ ១៨៤**

**Border Post #184**



This photo taken on 14 January 2010 shows the trench where border post #184 was recently removed by Vietnamese and Cambodian officials. The photo is pointing east, Vietnam can be seen in the background and the location of the 1979 man-made canal is also indicated.

រូបនេះដែលបានថតនៅថ្ងៃទី១៤ ខែមករា ឆ្នាំ២០១០ បង្ហាញរណ្តៅដែលបង្គោលលេខ ១៨៤ បានត្រូវគាស់ចេញក្នុងពេលថ្មីៗនេះ ដោយអាជ្ញាធរវៀតណាម និងកម្ពុជា ។ រូបថតនេះបែរសំដៅទៅទិសខាងកើត ។ គេអាចមើលឃើញប្រទេសវៀតណាមនៅជើងមេឃ ហើយប្រឡាយទឹកដែលជីកនៅឆ្នាំ១៩៧៩ ក៏ត្រូវបានបង្ហាញដែរលើរូបនេះ ។

**បន្ទោលព្រំដែនលេខ ១៨៥**

**Border Post #185**



The red arrow on this photo taken on 14 January 2010 shows the location where Mr. Sam Rainsy and Mrs. Meas Srey, the legal owner of this rice field, uprooted border stakes on 25 Oct 2009. The stakes were installed back the next day, but they were removed again by Vietnamese and Cambodian officials on 16 Nov 2009.

ព្រួញក្រហមលើរូបដែលបានថតនៅថ្ងៃទី១៤ ខែមករា ឆ្នាំ២០១០ នេះ បង្ហាញទឹកនៃឯដែលលោក សម រង្ស៊ី និងលោកស្រី មាស ស្រី (ម្ចាស់ដីស្រែនេះ) បានដកបង្គោលនៅថ្ងៃទី២៥ ខែតុលា ឆ្នាំ២០០៩ ។ បង្គោលនេះបានត្រូវគេយកមកបោះវិញនៅថ្ងៃបន្ទាប់ ប៉ុន្តែត្រូវបានអាជ្ញាធរវៀតណាម និងកម្ពុជា ដកយកទៅវិញនៅថ្ងៃទី១៦ ខែវិច្ឆិកា ឆ្នាំ២០០៩ ។

**បណ្តោយព្រំដែនលេខ ១៨៦**

**Border Post #186**

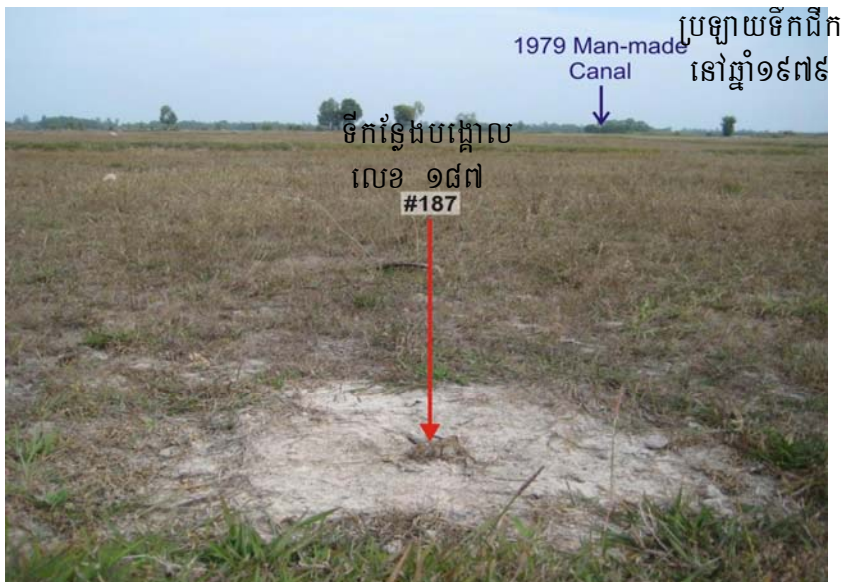


Due to obstruction, the photo for border post #186 could not be taken. In this south-facing photo taken on 14 January 2010, border post #186 is located about 30-meter to the southwest direction.

ដោយសារមានឧបសគ្គបាំង បង្គោលព្រំដែនលេខ ១៨៦ មិនអាចថតជារូបបានទេ ។ លើរូបនេះដែលបែរទៅទិសខាងត្បូង ហើយដែលបានថតនៅថ្ងៃទី១៤ ខែមករា ឆ្នាំ២០១០ បង្គោលព្រំដែនលេខ ១៨៦ ស្ថិតនៅប្រមាណ ៣០ម៉ែត្រ ពីចំណុចបង្ហាញ ទៅទិសខាងត្បូង ឈាងខាងលិច ។

**បណ្តោយព្រំដែនលេខ ១៨៧**

**Border Post #187**



The red arrow on this photo taken on 14 January 2010 shows the remainder of border post #187. Vietnamese and Cambodian officials removed wooden stakes from this location on 16 Nov 2009. All that is left is a wooden stump stuck to the concrete foundation. The arrow in the background points to the location of the 1979 man-made canal.

ព្រួញក្រហមនៅលើរូបនេះ ដែលបានថតនៅថ្ងៃទី១៤ ខែមករា ឆ្នាំ២០១០ បង្ហាញសំណល់ពីបង្គោលព្រំដែនលេខ ១៨៧ ។ អាជ្ញាធរវៀតណាម និងកម្ពុជា បានដកបង្គោលពីទីកន្លែងនេះ នៅថ្ងៃទី១៦ ខែវិច្ឆិកា ឆ្នាំ២០០៩ ។ អ្វីដែលនៅសល់ គឺគ្រាន់តែគល់បង្គោលជាប់នៅក្នុងគ្រឹះធ្វើពីស៊ីម៉ង់ ។ ព្រួញនៅឆ្ងាយ (ជើងមេឃ) បង្ហាញពីទីកន្លែងនៃប្រឡាយទឹកជីកនៅឆ្នាំ១៩៧៩ ។

---

**ចំណុចGPS (និយាមការ) នៃ  
បង្គោលព្រំដែនលេខ ១៨៤, ១៨៥, ១៨៦ និង ១៨៧  
GPS LOCATION OF BORDER POSTS  
#184, #185, #186 AND #187**

---

**ចំណុច GPS នៃបង្គោលព្រំដែន**  
**GPS LOCATION OF BORDER POSTS**

លេខបង្គោល ព្រំដែន Border Post #	ខ្សែរយ:ទទឹង (ខាងជើង) Latitude			ខ្សែរយ:បណ្តោយ (ខាងកើត) Longitude		
	(អង្សា)			(អង្សា)		
	(Decimal Deg.)			(Decimal Deg.)		
184	10.958183	N	10 ° 57 ' 29.46 " N	106.146117	E	106 ° 8 ' 46.02 " E
185	10.942133	N	10 ° 56 ' 31.68 " N	106.151700	E	106 ° 9 ' 6.12 " E
186	10.929666	N	10 ° 55 ' 46.80 " N	106.145067	E	106 ° 8 ' 42.24 " E
187	10.916050	N	10 ° 54 ' 57.78 " N	106.137867	E	106 ° 8 ' 16.32 " E

---

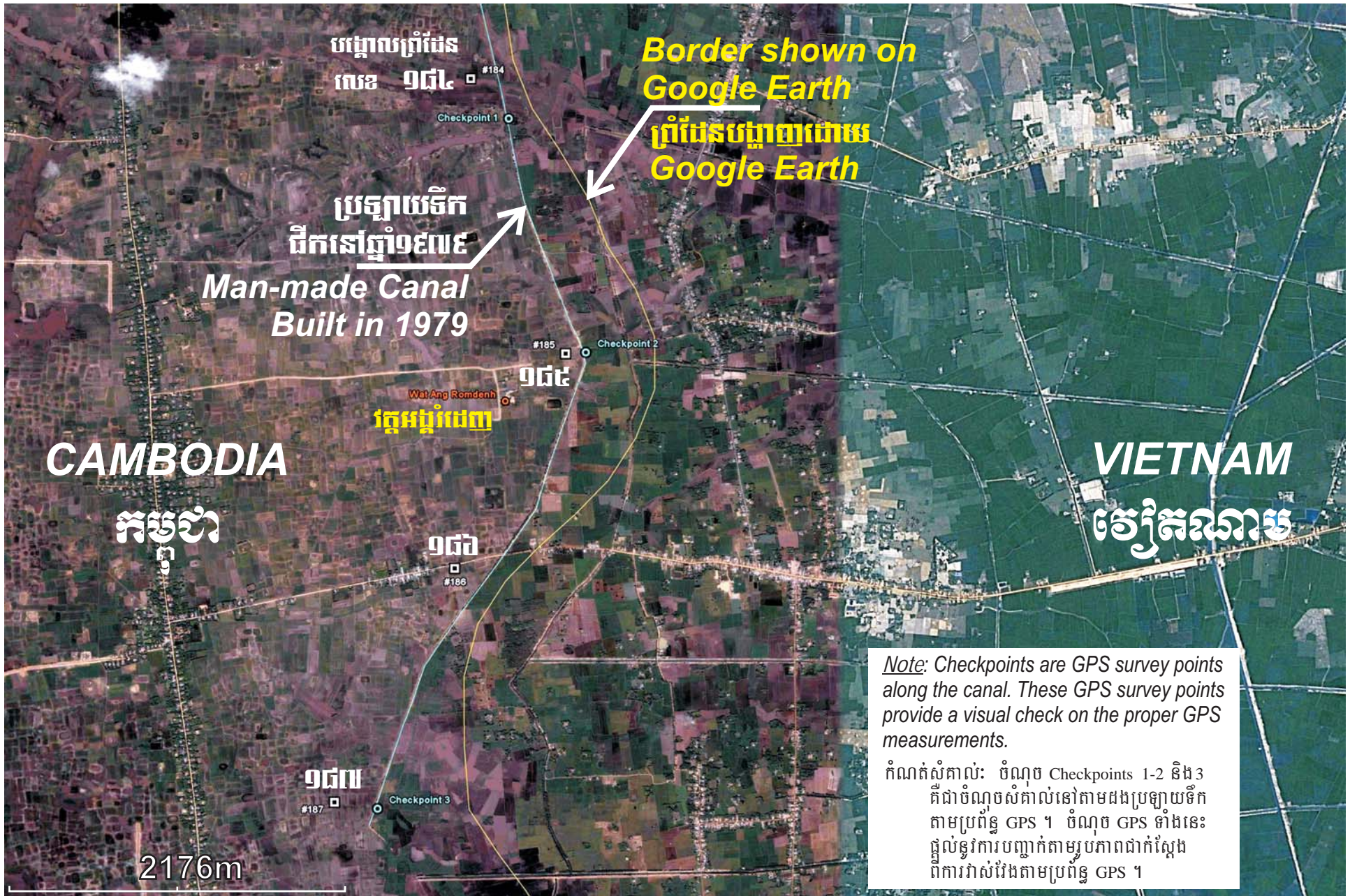
ចំណុចនៃបង្គោលព្រំដែននៅលើផែនទី **GOOGLE EARTH** (រូបថតពីផ្កាយរណប) :

បង្គោលទាំង អស់នោះ ស្ថិតនៅលើទឹកដីប្រទេសកម្ពុជា

POSITION OF THE BORDER POSTS ON GOOGLE EARTH MAP  
(SATELLITE PICTURE):

THEY ARE ALL INSIDE CAMBODIA

---



Map 1: Location of border posts #184 through #187 on Google Earth Map (Map Source: Google, <http://earth.google.com/>)

ផែនទី ទី១: ចំណុចនៃបង្គោលព្រំដែនលេខ ពី ១៨៤ ដល់ ១៨៧ នៅលើផែនទី Google Earth (ប្រភពនៃផែនទី : Google, <http://earth.google.com/>)

---

ឯកសារផ្លូវការសំរាប់តុលាការខេត្តស្វាយរៀង  
(គំនូសទឹកនៃឯកភាព)

បង្ហាញពីចំណុចបង្គោលព្រំដែនលេខ១៨៥  
ដែលលោក សម រង្ស៊ី បានដកហើយបញ្ជាក់ថា  
បង្គោលនោះស្ថិតនៅលើទឹកដីប្រទេសកម្ពុជា

SVAY RIENG COURT DOCUMENT (SKETCH)  
ALSO SHOWS BORDER POST #185  
UPROOTED BY SAM RAINSY AS LOCATED  
INSIDE CAMBODIA

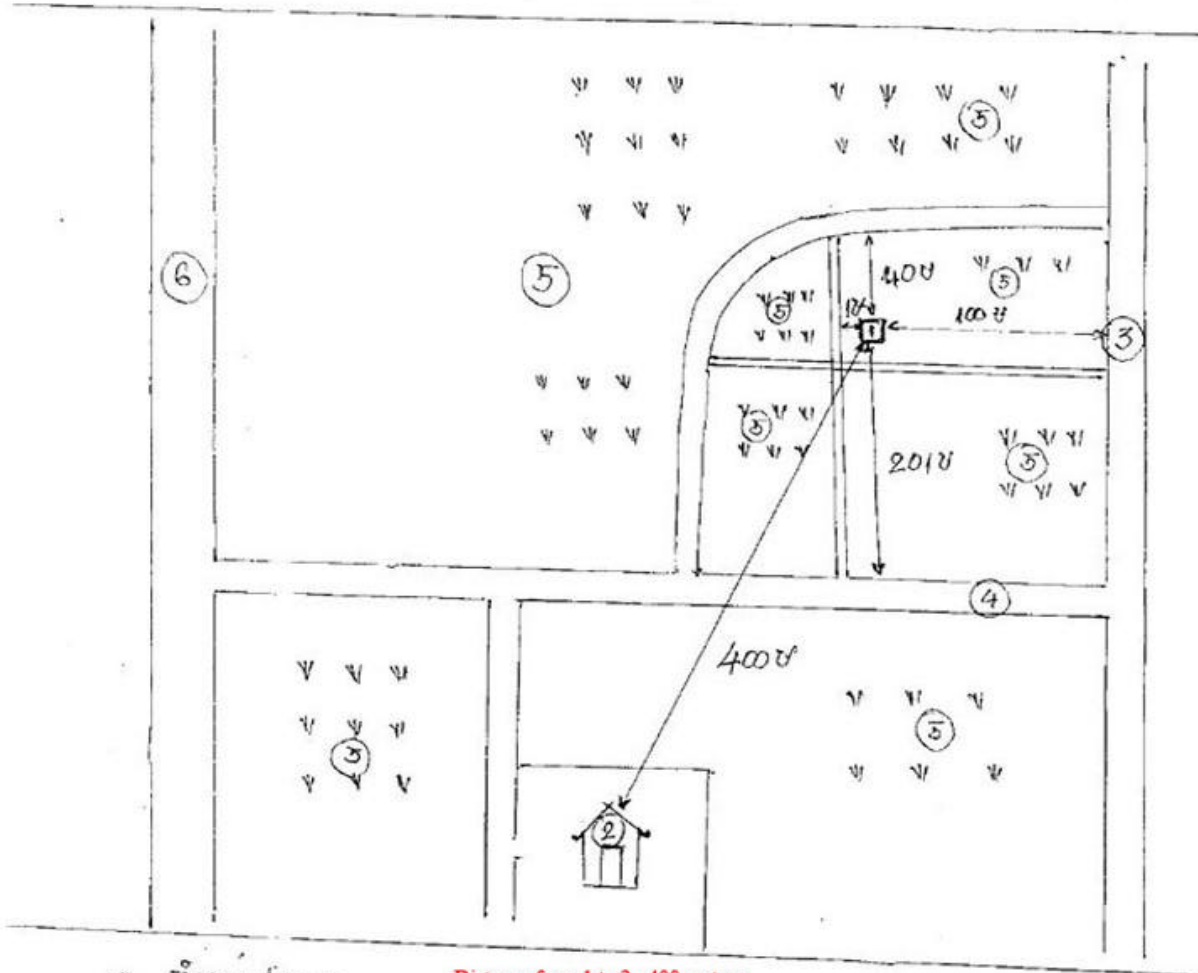
---

**DRAWING BY THE SVAY RIENG LOCAL AUTHORITIES  
SHOWING THE LOCATION OF BORDER DEMARCATION POST # 185  
(Court document)**

Unofficial translation

\* ប្រតិភូបណ្តាញស្រូវក្រីក្រស្ថិតៈ ក្រោយ ឯកទ្រូប គម រដ្ឋ សក្តិវិច  
 បង្កើតឡើងដោយសភាពៈ ភាគចំនួន ១៨៥ ជិតនៅ ភូមិ ស្រែចំការ  
 ក្បាលស្រែ ឃុំ ស្រែចំការ ៧ ស្រុក ឃ្នា ខេត្ត ស្វាយ រៀង  
 រៀងរាល់ ១២,៤០ ម៉ែត្រ ថ្ងៃ ២៥ ខែ តុលា ឆ្នាំ ២០០៩

Hand-drawn map representing the scene of the incident : Case of H.E. Sam Rainsy pulling out temporary border stake # 185 near Koh Kban Kandal village, Samraong commune, Chantrea district, Svay Rieng province, at about 12:40 pm on October 25, 2009.



- \* កំណត់បញ្ជីរាយនាម
- 1 បង្កើតប្រតិភូបណ្តាញ ១៨៥
  - 2 វត្ត អង្គ រ៉ូមដេន
  - 3 ទំនប់ប្រកាស៊ីត្យូន
  - 4 ផ្លូវ ឥសាន្ត រដ្ឋ រដ្ឋ ខេត្ត
  - 5 វាលស្រែ
  - 6 ផ្លូវ ឥសាន្ត រដ្ឋ រដ្ឋ ខេត្ត

Distance from 1 to 2 : 400 meters  
 Distance from 1 to 3 : 100 meters

ថ្ងៃ ២៥ ខែ តុលា ឆ្នាំ ២០០៩  
 អ្នក គូស រូប  
 Sin Chhoeun

- Legend**
- 1- (Border) stake # 185
  - 2- Wat Ang Romdenh (Pagoda)
  - 3- Dam [along a canal] delineating the border
  - 4- Dirt road leading to Wat Ang Romdenh
  - 5- Rice fields
  - 6- Dirt road from Chantrea district to Tuol Sdei commune

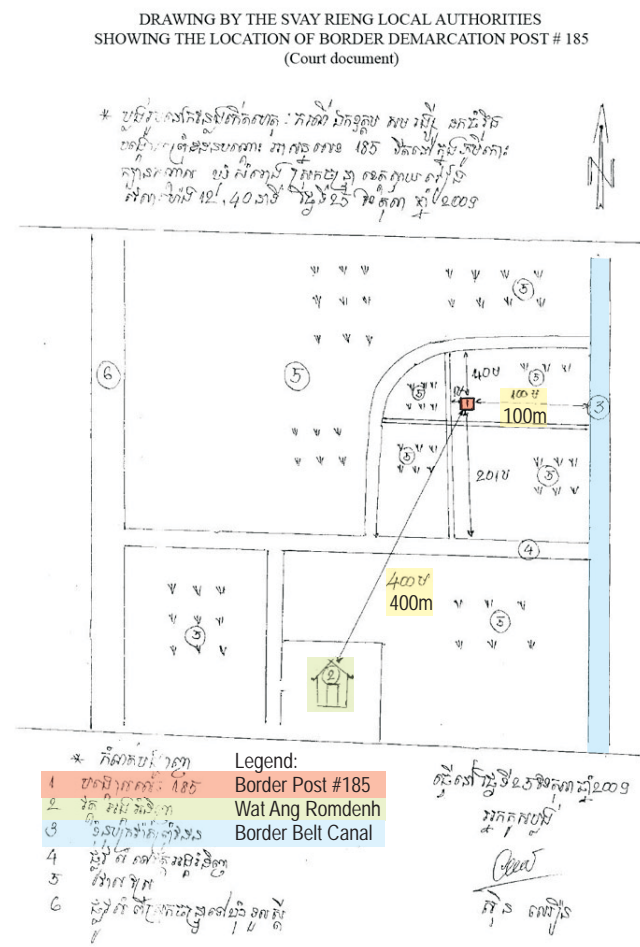
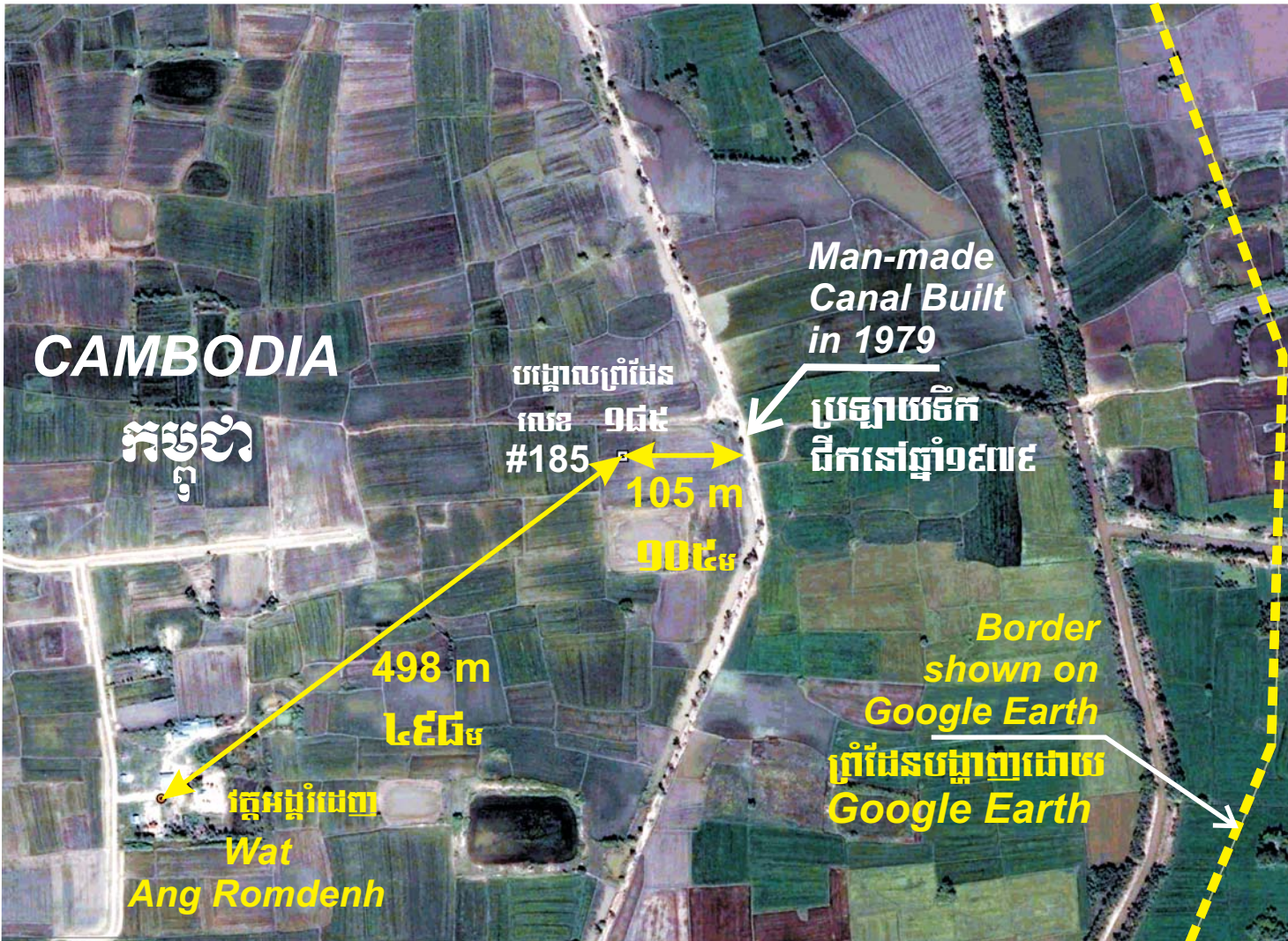
**Document dated October 25, 2009  
 Drawer's name: Sin Chhoeun**

---

ផែនទី **GOOGLE EARTH** និងឯកសារតុលាការខេត្តស្វាយរៀង  
បញ្ជាក់ដូចគ្នាថា បង្គោលលេខ១៨៥ ស្ថិតនៅលើទឹកដីប្រទេសកម្ពុជា

**GOOGLE EARTH MAP AND  
SVAY RIENG COURT SKETCH  
SAY THE SAME THING:  
POST #185 IS INSIDE CAMBODIA**

---



Map 2: Shows a detailed comparison of the map obtained from Google Earth Map (portion of Map 1; shown on the left) and the drawing prepared by the Svay Rieng local authorities included in the court document (shown on the right)

ផែនទី ទី២: ផែនទីនេះបង្ហាញពីការប្រៀបធៀបលំអិតរវាងផែនទី Google Earth (មួយចំណែកនៃផែនទី ទី១ ខាងឆ្វេង) និងគំនូសនៃអាជ្ញាធរមូលដ្ឋានខេត្តស្វាយរៀង ដែលជាឯកសារផ្តល់ជូនតុលាការ (ខាងស្តាំ) ។

---

ចំណុចបង្គោលព្រំដែននៅលើផែនទីកងទ័ពសហរដ្ឋអាមេរិក មាត្រដ្ឋាន ១/ ៥០.០០០ :

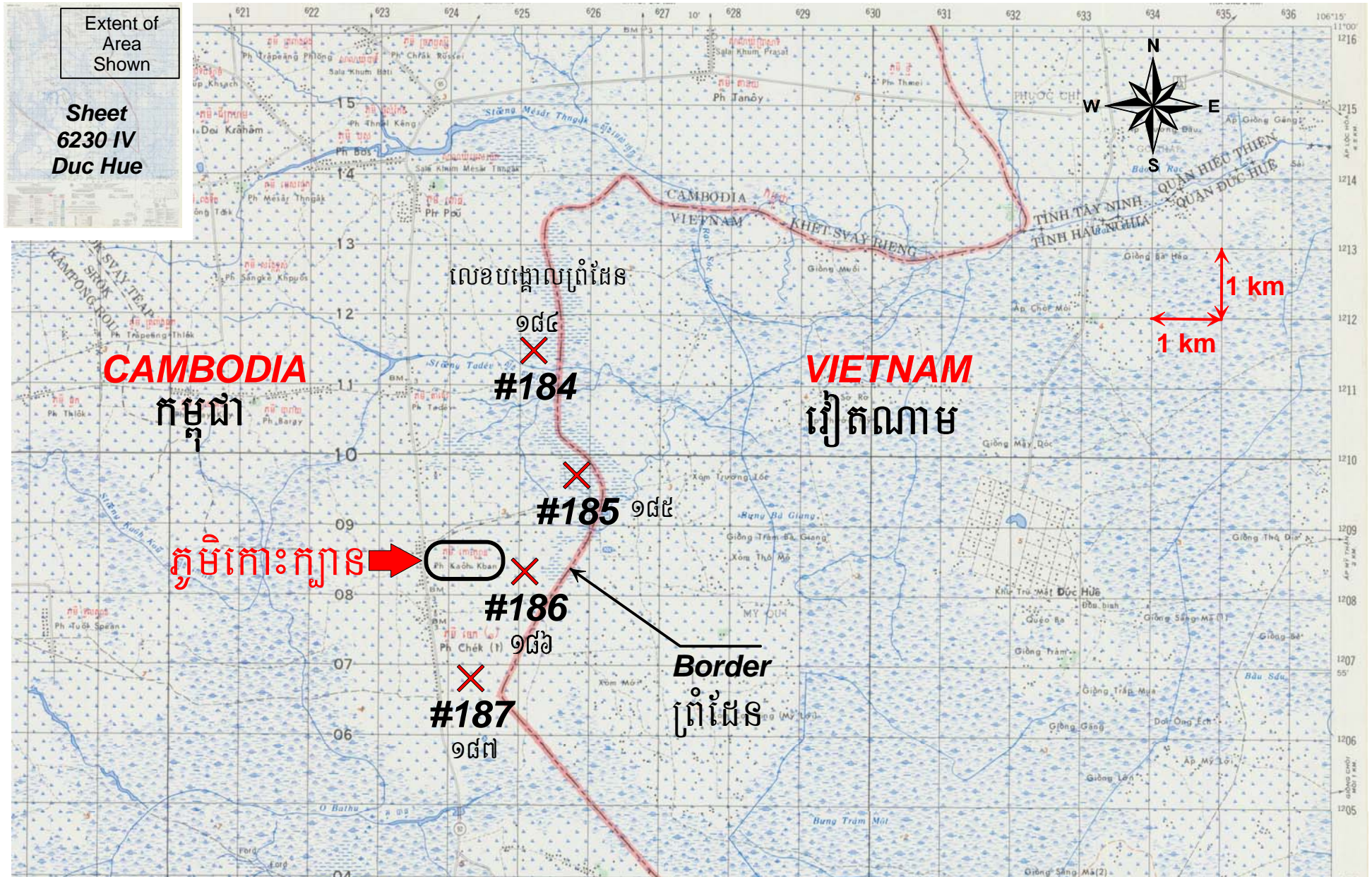
បង្គោលទាំងអស់នោះ ស្ថិតនៅលើទឹកដីប្រទេសកម្ពុជា

POSITION OF THE BORDER POSTS ON

US ARMY 1/50,000 MAP:

THEY ARE ALL INSIDE CAMBODIA

---



**Map 3: Location of border posts #184 through #187 on the US Army Map**  
 (Map Source: US Department of Defense (First Engineer Topo Group RVNAF - Corps of Engineers) UTM 1:50 000, Sheet Duc Hue 6230-IV, 4-175 (1966))

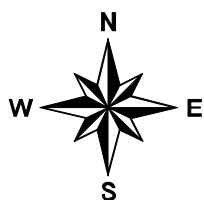
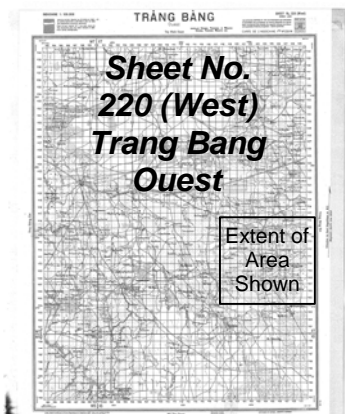
ផែនទី ទី៣: ចំណុចនៃបង្គោលលេខ ពី ១៨៤ ដល់ ១៨៧ លើផែនទីនៃកងទ័ពសហរដ្ឋអាមេរិក  
 ប្រភពផែនទី : ក្រសួងការពារជាតិសហរដ្ឋអាមេរិក មាត្រដ្ឋាន 1:50000 ឆ្នាំ១៩៦៦

---

ចំណុចបង្គោលព្រំដែននៅលើផែនទីរៀបចំដោយប្រទេសបារាំង ឆ្នាំ១៩៥២ មាត្រដ្ឋាន ១/១០០.០០០  
ដែលជាផែនទីផ្លូវការនៃប្រទេសកម្ពុជា ហើយដែលមានតម្កល់ទុកនៅអង្គការសហប្រជាជាតិ :  
បង្គោលទាំងអស់នោះ ស្ថិតនៅលើទឹកដីប្រទេសកម្ពុជា

POSITION OF THE BORDER POSTS ON  
FRENCH-ERA 1/100,000 MAP WHICH IS  
CAMBODIA'S OFFICIAL MAP DEPOSITED AT THE UN:  
THE POSTS ARE ALL INSIDE CAMBODIA

---



This is a copy of the official sheet version of the maps stored at the UN in March 1964 by the Royal Government of Cambodia.

នេះជាច្បាប់ចំលងនៃផែនទីផ្លូវការដែលរាជរដ្ឋាភិបាលកម្ពុជាបានយកទៅតម្កល់ទុកនៅអង្គការសហប្រជាជាតិកាលពីខែមីនា ឆ្នាំ១៩៦៤



Map 4: Location of border posts #184 through #187 on the SGI Map

(Map Source: SGI 1:100 000, Sheet Title 220 (West) - Trang-Bang Ouest (1952))

ផែនទី ទី៤ : ចំណុចនៃបង្គោលព្រំដែនលេខ ពី ១៨៤ ដល់ ១៨៧ នៅលើផែនទី SGI រៀបចំដោយ អាជ្ញាធរពារាំង នៅឆ្នាំ១៩៥២

ប្រភពផែនទី : SGI 1:100,000 ឆ្នាំ១៩៥២